

No.1

# 3LDK+S

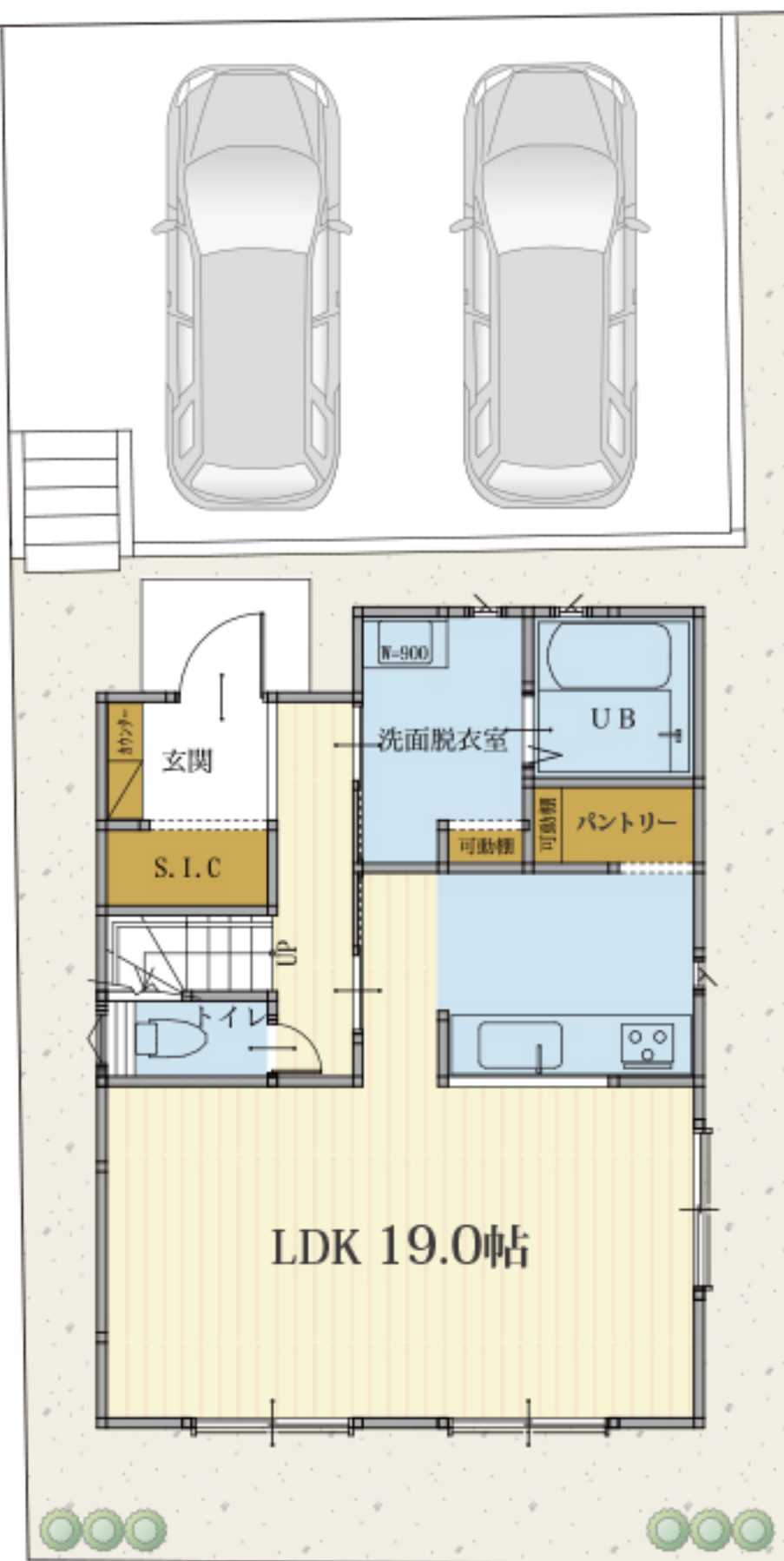
敷地面積

135.59m<sup>2</sup>(41.01坪)

延床面積

98.95m<sup>2</sup>(29.87坪)

1F 52.58m<sup>2</sup>



2F 46.37m<sup>2</sup>

- フローリング
- 水廻り
- 収納スペース



No.2

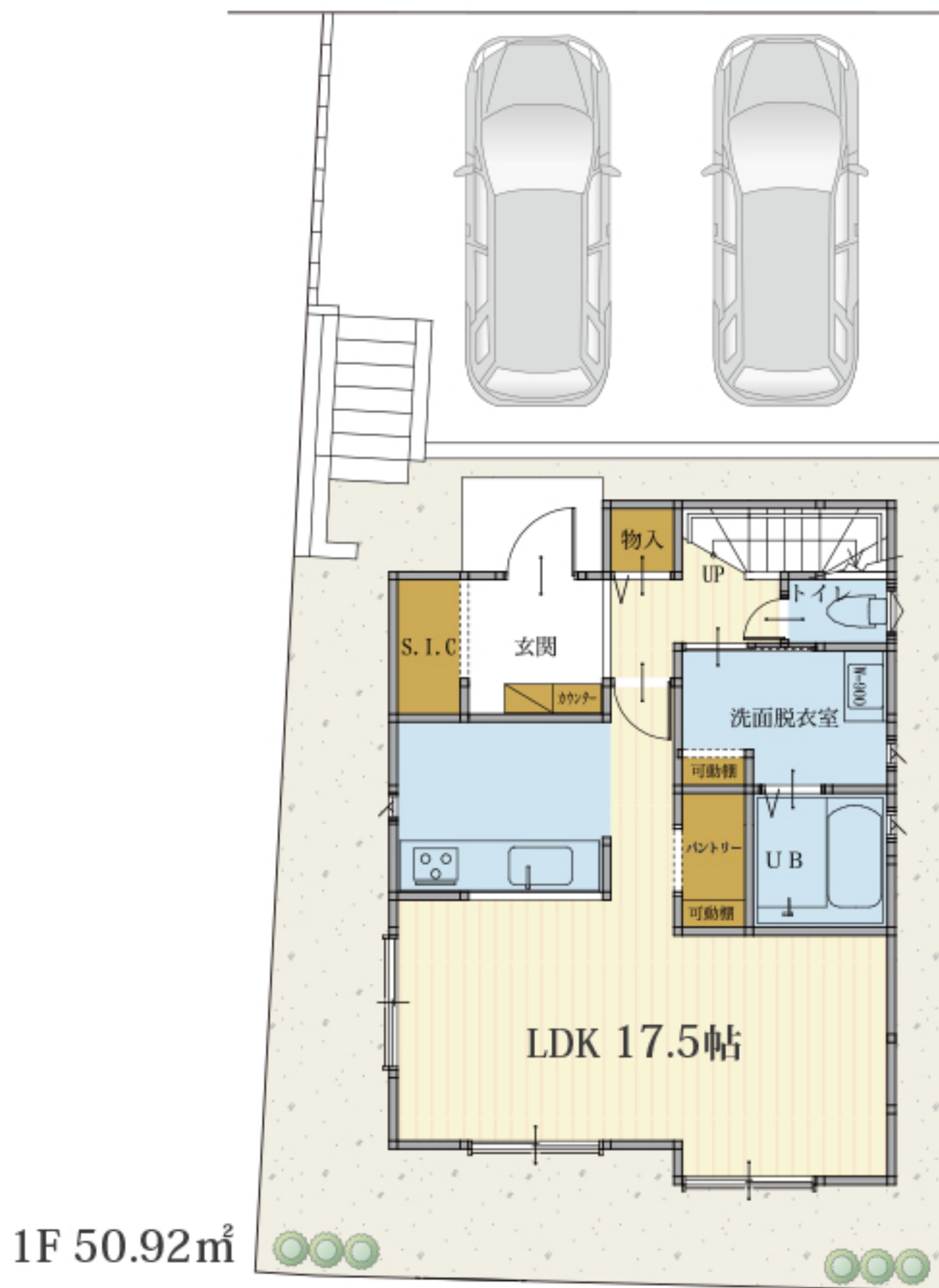
# 3LDK+S

敷地面積

135.59m<sup>2</sup>(41.01坪)

延床面積

98.53m<sup>2</sup>(29.74坪)



-  フローリング
-  水廻り
-  収納スペース