

No.1

4LDK+S

敷地面積
125.50m²(37.96坪)

延床面積
96.05m²(28.99坪)



- フローリング
- 水廻り
- 収納スペース

No.2 4LDK

●敷地面積 129.15m²(39.06坪)
●延床面積 91.08m²(27.49坪)

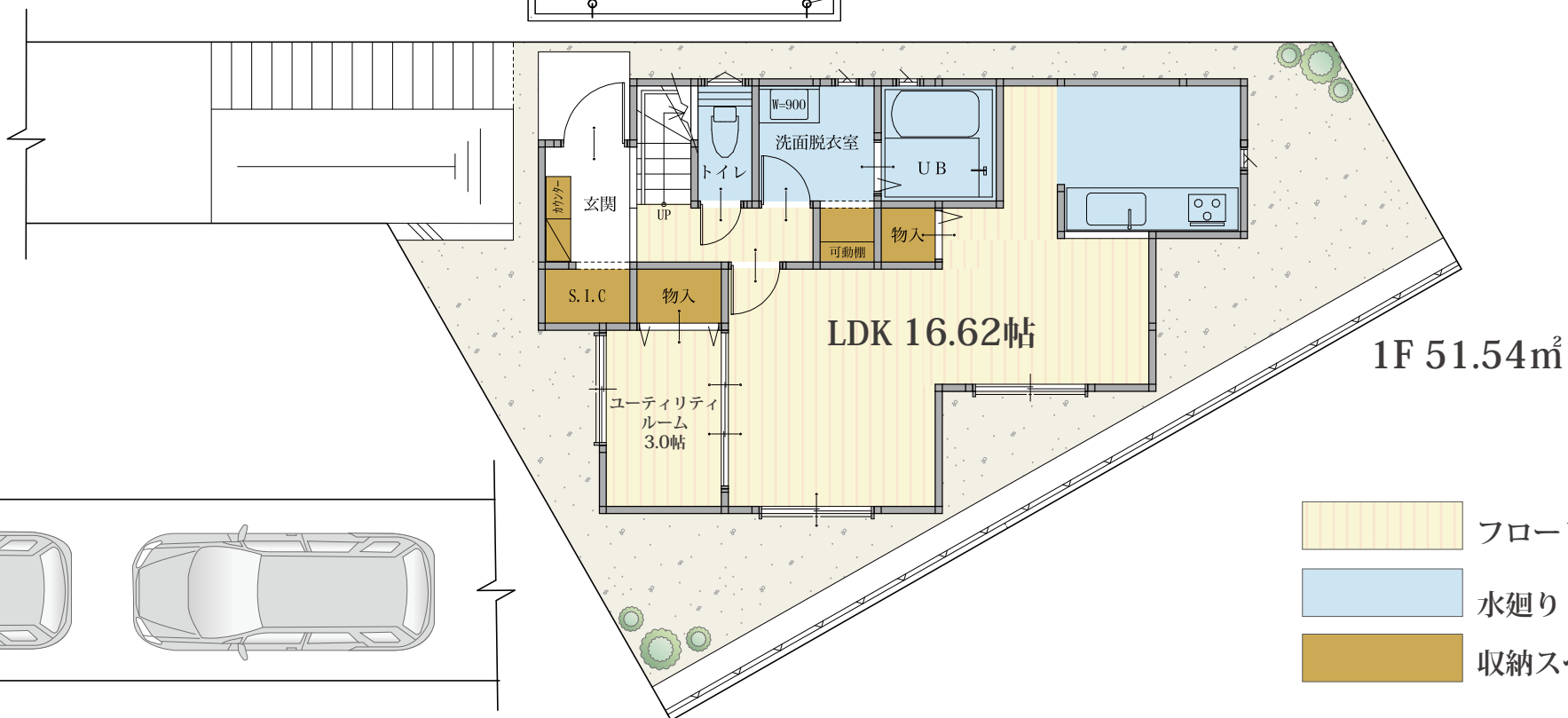
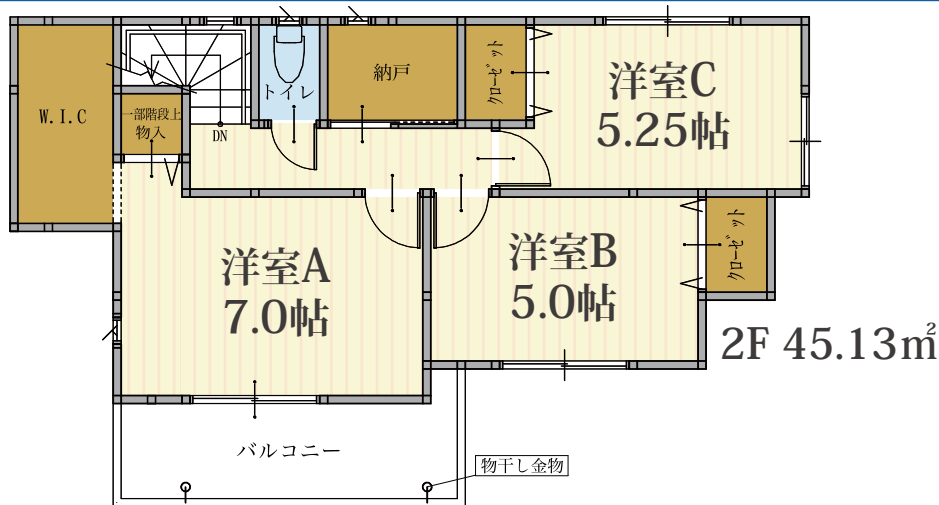


No.3

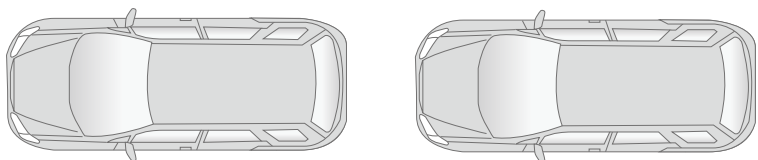
4LDK+S

敷地面積
137.74m²(41.66坪)

延床面積
96.67m²(29.18坪)



- フローリング
- 水廻り
- 収納スペース



No.4

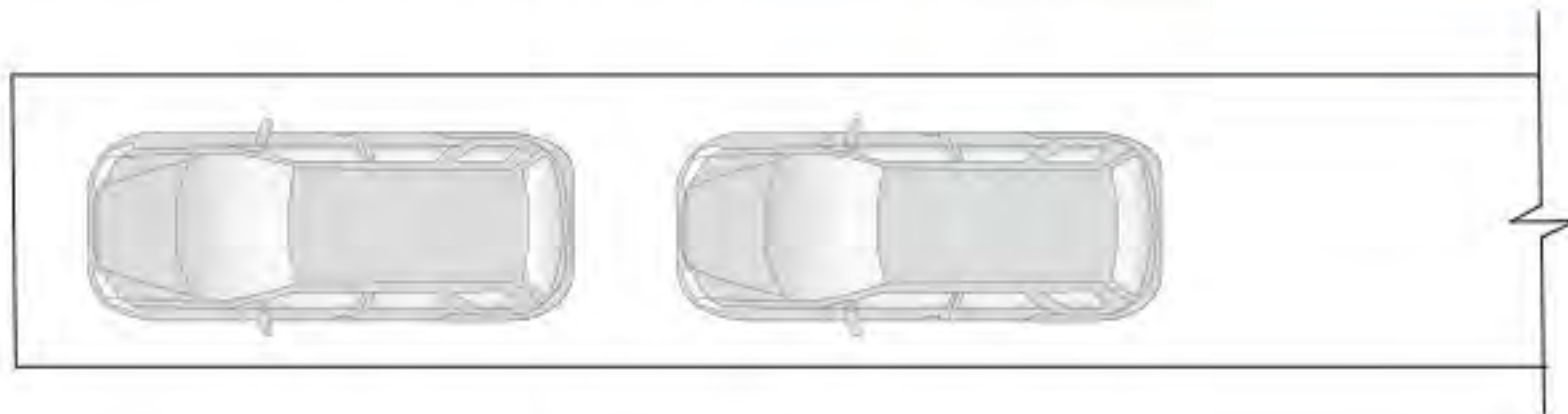
4LDK+S




●敷地面積

138.34m²(41.84坪)

●延床面積

96.05m²(28.99坪)



-  フローリング
-  水廻り
-  収納スペース

No.8

3LDK+2S

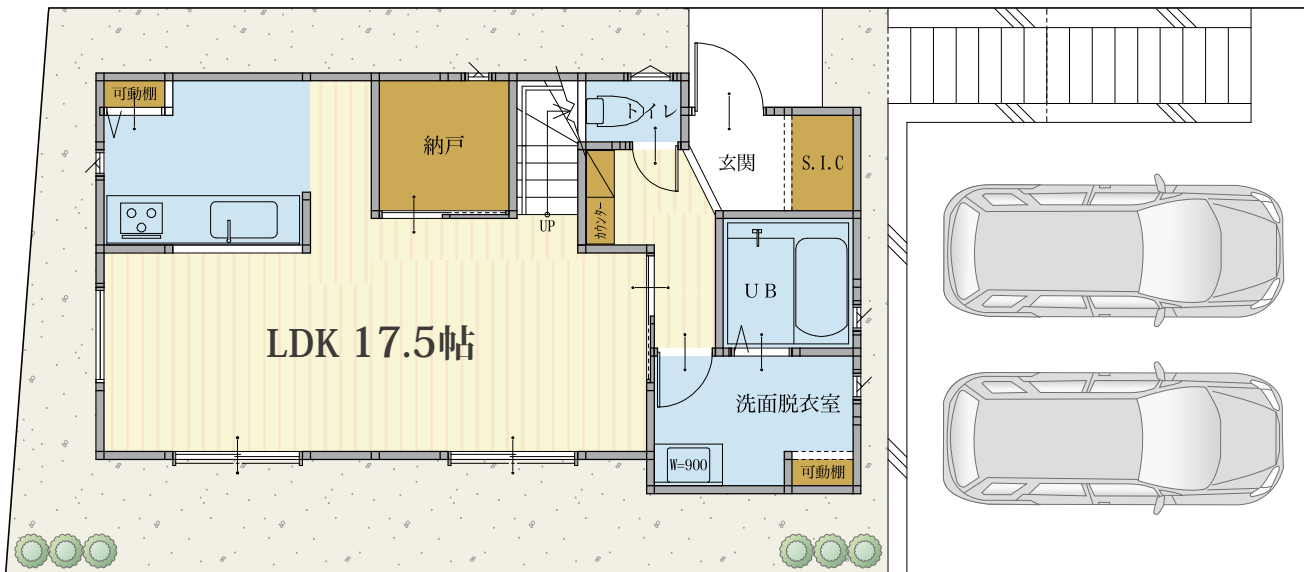
敷地面積

128.52m²(38.87坪)

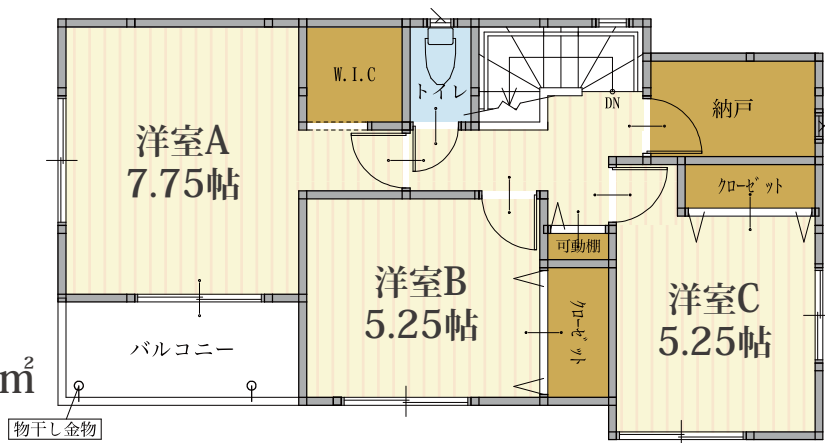
延床面積

96.25m²(29.05坪)

1F 50.30m²



2F 45.95m²



- フローリング
- 水廻り
- 収納スペース

No.9

3LDK+2S

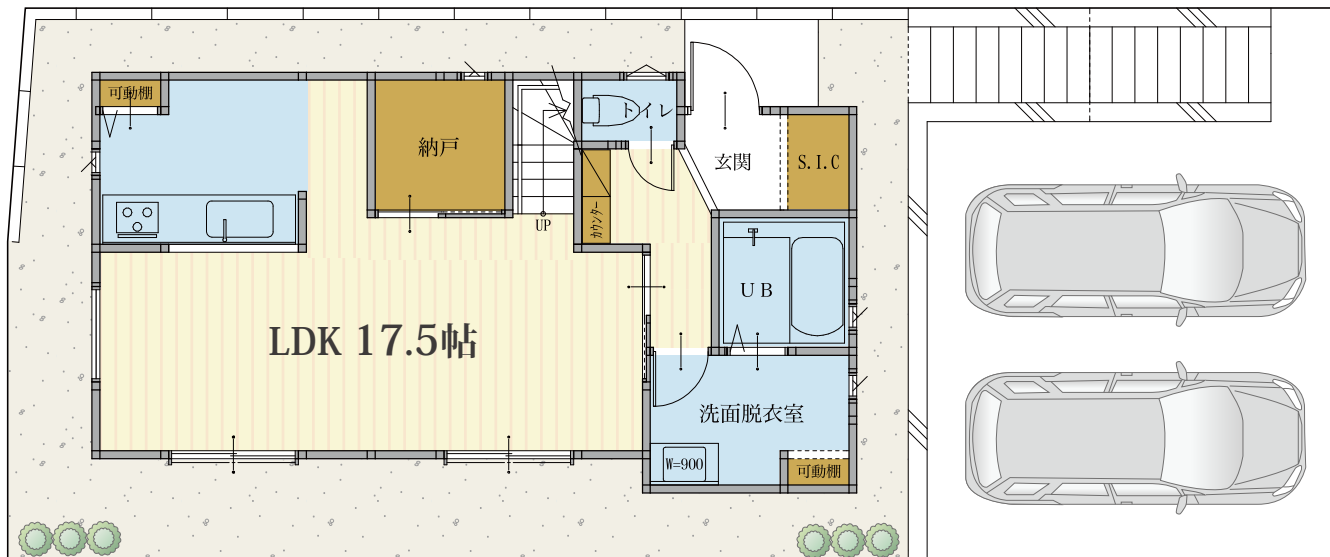
敷地面積

128.79m²(38.95坪)

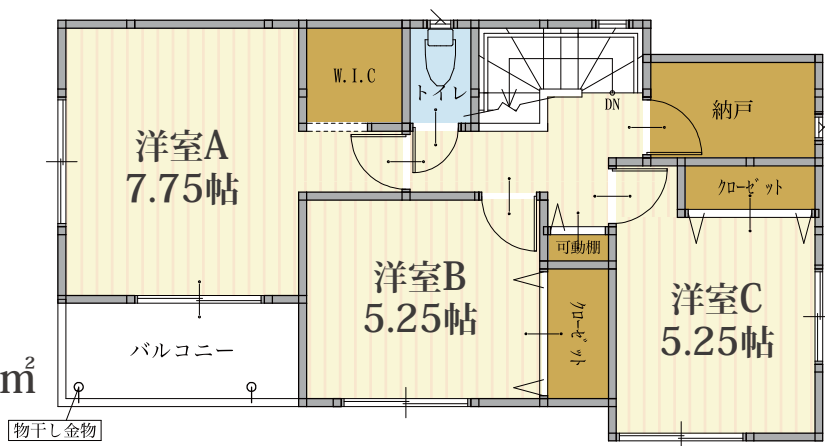
延床面積

96.25m²(29.05坪)

1F 50.30m²



2F 45.95m²



- フローリング
- 水廻り
- 収納スペース

No.10

3LDK+S

敷地面積
128.93m²(39.00坪)

延床面積
95.64m²(28.87坪)



1F 50.51m²



2F 45.13m²

- フローリング
- 水廻り
- 収納スペース