

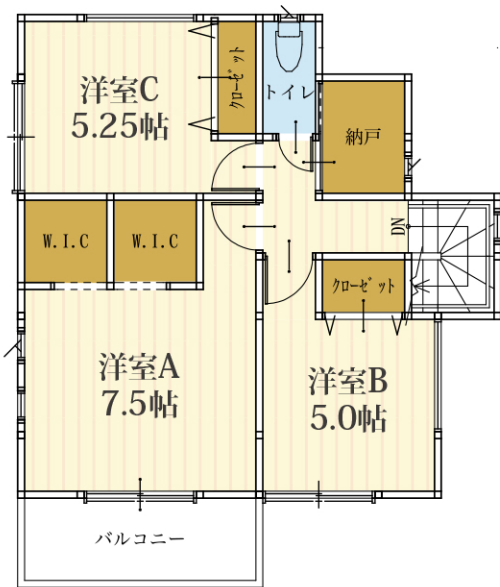
No.1

# 4LDK+S

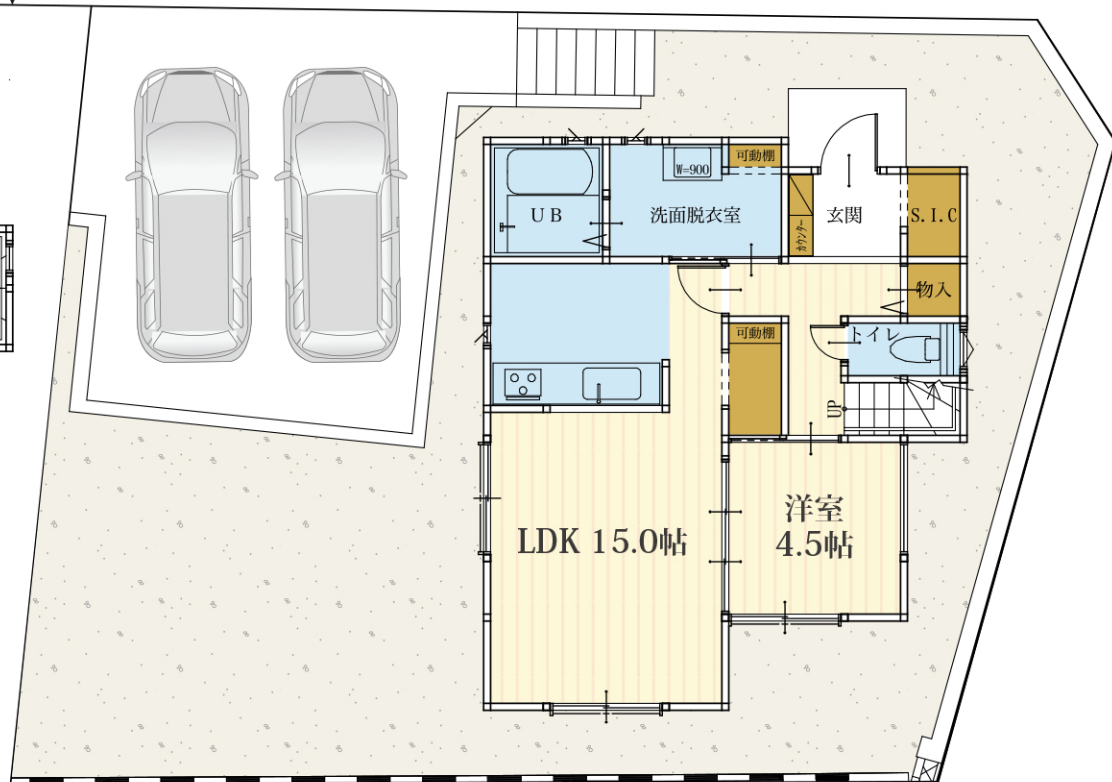
敷地面積  
176.38m<sup>2</sup>(53.35坪)

延床面積  
99.78m<sup>2</sup>(30.18坪)

道路 4.1m



2F 45.54m<sup>2</sup>



1F 54.24m<sup>2</sup>

道路 6.6m

-  フローリング
-  水廻り
-  収納スペース